



MANUALE

Letture Consumi Contatori Elettrici





GREEN SCHOOLS COMPETITION

II EDIZIONE



La **Green Schools Competition**, nasce con l'obiettivo di trasformare, le scuole della provincia in dei Campus Sostenibili, veri incubatori per lo sviluppo di una nuova mentalità orientata alla sostenibilità ed al risparmio energetico.

La **II Edizione**, è così articolata:





GREEN SCHOOLS COMPETITION

II EDIZIONE



3. RIDUZIONE CONSUMI

In particolare nell'area di **Riduzione dei Consumi**, vi è l'attività :

ATTIVITÀ 3.1- RIDUZIONE DEI CONSUMI ELETTRICI

Che prevede **un'attività di monitoraggio dei consumi**, da effettuare obbligatoriamente ogni mese entro i primi **10 giorni**, tramite inserimento/registrazione dell'autolettura nel modulo Energy di Infocad;



GREEN SCHOOLS COMPETITION

II EDIZIONE



3. RIDUZIONE CONSUMI

L'attività di **Monitoraggio** prevede i presenti step di lavoro:

1 • Effettuare «Lettura contatori» presenti nell'istituto, entro i primi dieci giorni del mese

2 • Accedere al sistema Informatico Infocad.FM

3 • Avviare il Modulo Energy

4 • Procedere al comando Letture

5 • Inserimento Dati



LETTURA CONTATORI DI ENERGIA ELETTRICA



PROVINCIA DI TREVISO

Global Service Integrato

1

- Effettuare «Lettura contatori» presenti nell'istituto, entro i primi dieci giorni del mese

Si provvede alla lettura dei Contatori, un'attività di monitoraggio atta a **sensibilizzare e coinvolgere** gli utenti in tema di consumi e di politiche di risparmio da attuare.



LETTURA CONTATORI DI ENERGIA ELETTRICA



PROVINCIA DI TREVISO
Global Service Integrato

1

- Effettuare «Lettura contatori» presenti nell'istituto, entro i primi dieci giorni del mese



Guardiamo insieme il **Contatore**, facile da usare:



1

Il display posto al centro del contatore elettronico trovi tante informazioni utili.

2

Per ottenerle, basta premere in sequenza il pulsante di lettura a destra.

LETTURA CONTATORI DI ENERGIA ELETTRICA



PROVINCIA DI TREVISO

Global Service Integrato

1

- Effettuare «Lettura contatori» presenti nell'istituto, entro i primi dieci giorni del mese



Ai fini della Competition, tramite il pulsante di lettura, si visualizzano sul display le informazioni utili da inserire in **Infocad.FM**, quali:

Se cerchi	Appare	Cosa significa
<p>Il tuo numero cliente</p>		È il numero personale, che identifica il tuo punto di prelievo di energia elettrica
<p>La lettura del periodo di fatturazione corrente</p>	 	Indica il totale di energia attiva espressa in kWh (chilowattora) registrato dal contatore elettronico, per la fascia oraria visualizzata al momento della lettura sul display
<p>La lettura del periodo di fatturazione precedente</p>	 	Indica il totale di energia attiva espressa in kWh (chilowattora) registrato dal contatore elettronico per la fascia oraria visualizzata fino al termine del periodo di fatturazione precedente



LETTURA CONTATORI DI ENERGIA ELETTRICA



- Accedere al sistema Informatico Infocad.FM



Dopo aver acquisito le informazioni necessarie si accede al sistema Informatico Infocad.FM tramite il portale **Alveare**.



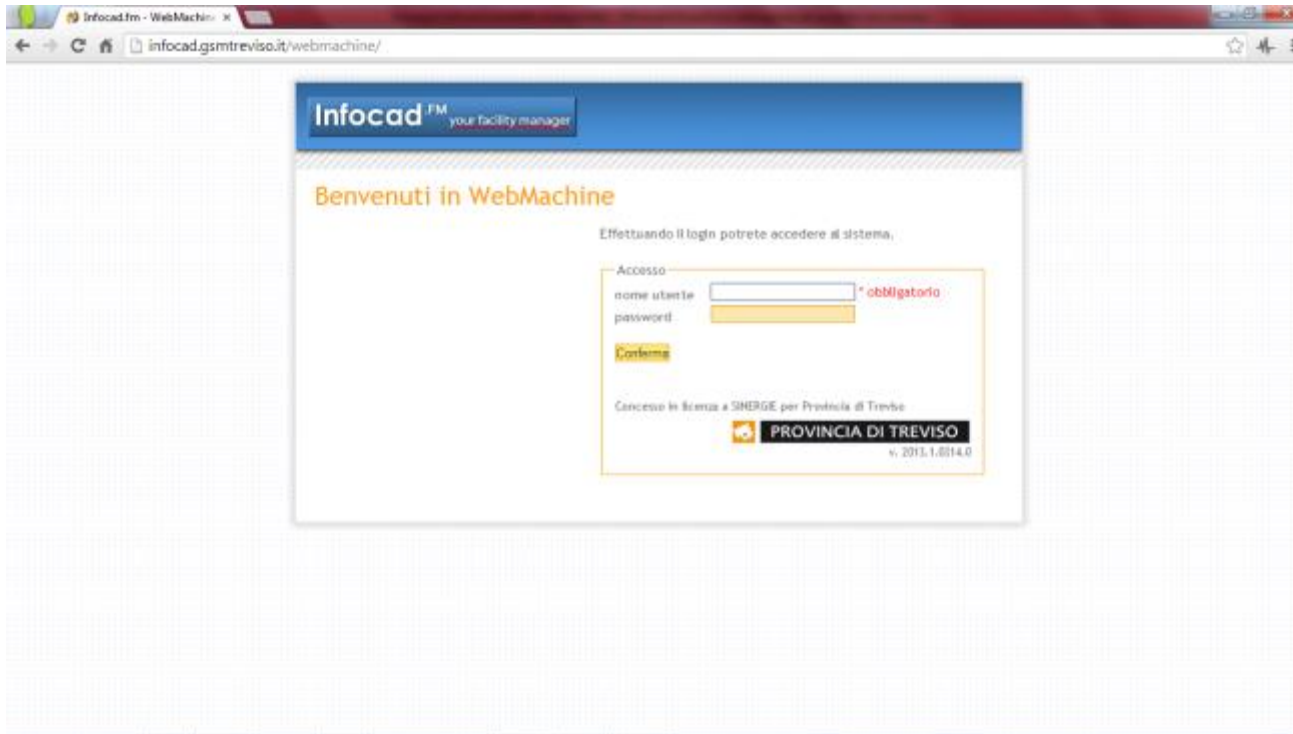


LETTURA CONTATORI DI ENERGIA ELETTRICA



- Accedere al sistema Informatico Infocad.FM

Inserire le credenziali di accesso fornite al Vostro Istituto.




LETTURA CONTATORI DI ENERGIA ELETTRICA



PROVINCIA DI TREVISO
Global Service Integrato

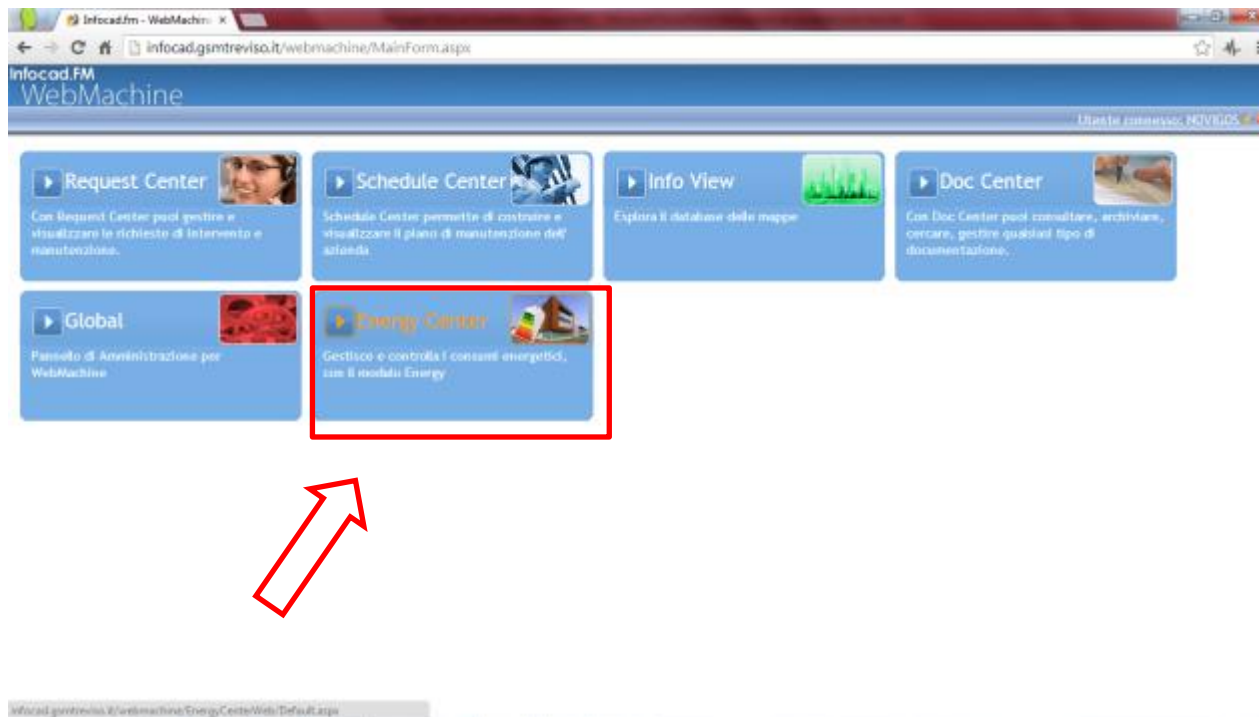
3

- Avviare il Modulo Energy

Energy Center 

Gestisce e controlla i consumi energetici, con il modulo Energy

Dopo l'accesso al sistema, si seleziona il **Modulo Energy**:



Infocad FM - WebMachine

Infocad.gsm.treviso.it/webmachine/MainForm.aspx

Infocad.FM
WebMachine

Mas le processo: NTV105

Request Center
Con Request Center puoi gestire e visualizzare le richieste di intervento e manutenzione.

Schedule Center
Schedule Center permette di costruire e visualizzare il piano di manutenzione dell'azienda.

Info View
Esplora il database delle mappe.

Doc Center
Con Doc Center puoi consultare, archiviare, cercare, gestire qualsiasi tipo di documentazione.

Global
Pannello di Amministrazione per WebMachine

Energy Center
Gestisce e controlla i consumi energetici, con il modulo Energy

Infocad.gsm.treviso.it/webmachine/EnergyCenterWebDefault.aspx



LETTURA CONTATORI DI ENERGIA ELETTRICA

3

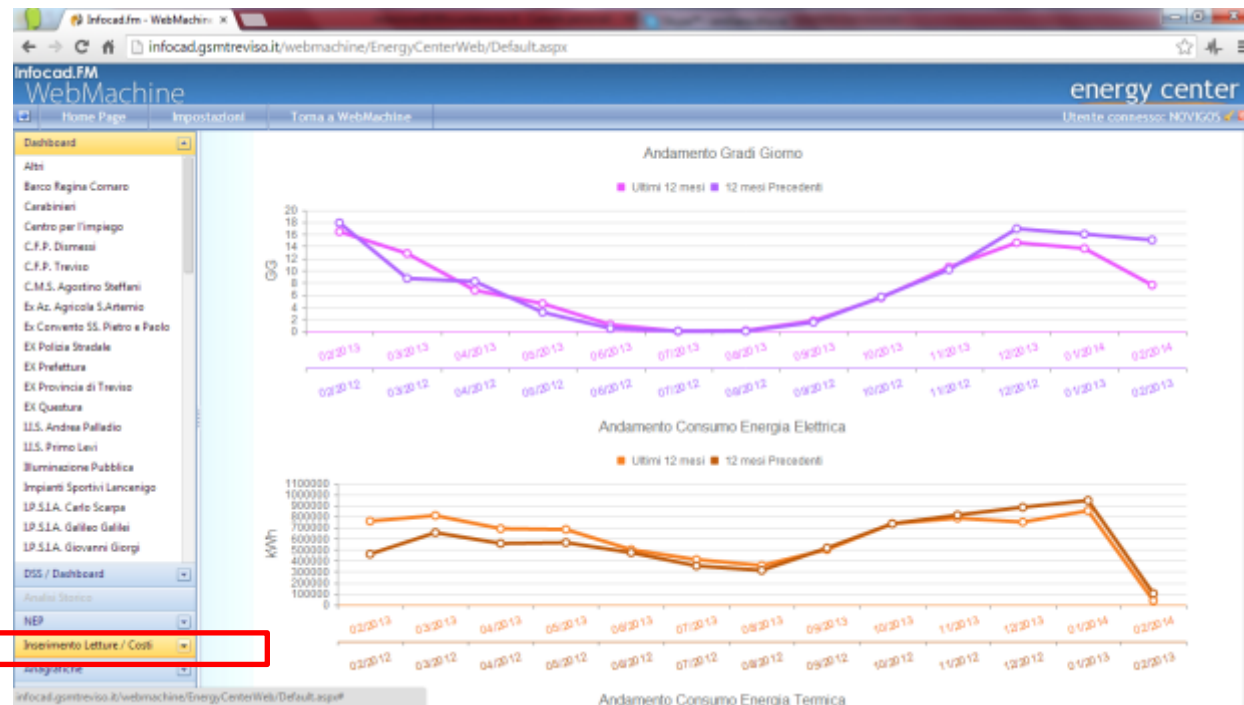
- Avviare il Modulo Energy



 **Energy Center** 

Gestisce e controlla i consumi energetici, con il modulo Energy

Il Modulo Energy contiene diverse informazioni in ambito energetico, tramite la voce **Inserimento Letture/Costi** si accede al modulo di inserimento letture.



LETTURA CONTATORI DI ENERGIA ELETTRICA



PROVINCIA DI TREVISO
Global Service Integrato

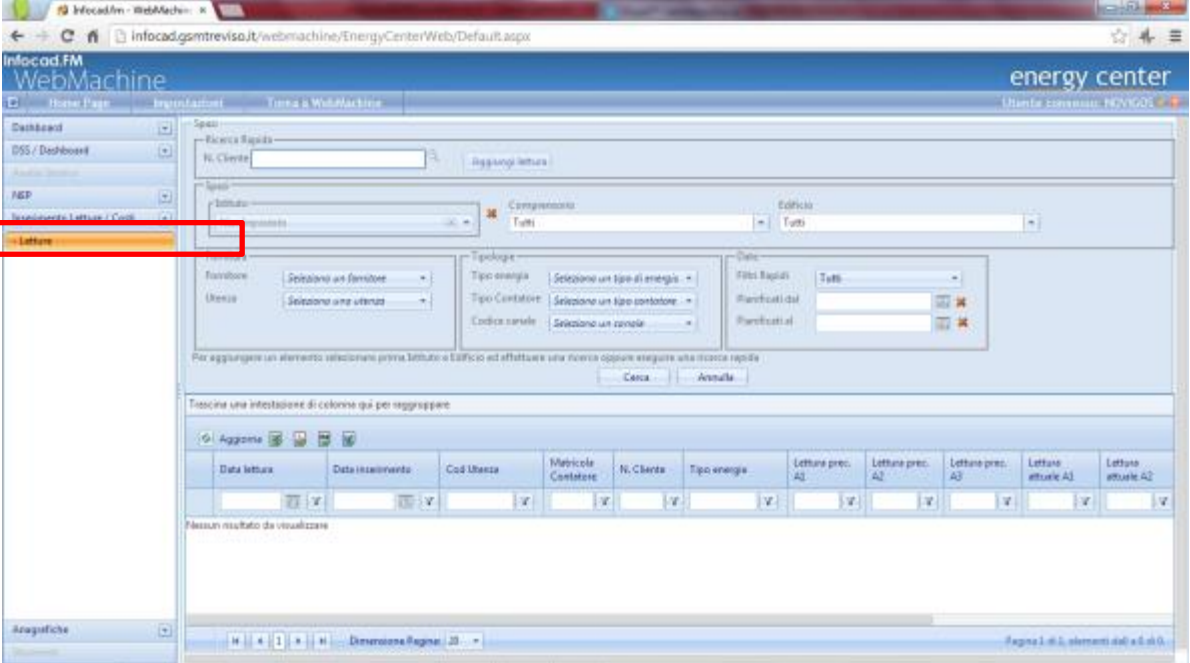
4

- Procedere al comando Letture

 **Energy Center** 

Gestisce e controlla i consumi energetici,
con il modulo Energy

Alla voce **Inserimento
Letture/Costi**
procedere nel
selezionare «**Letture**»



The screenshot shows the 'energy center' web application. The left sidebar contains a menu with 'Letture' highlighted in red. The main content area is a form for adding a reading. It includes fields for 'Spazio' (Location), 'N. Cliente' (Client Number), 'Edificio' (Building), 'Compartimento' (Compartment), 'Tipo energia' (Energy Type), 'Tipo Contatore' (Meter Type), 'Codice canale' (Channel Code), 'Tipo Rapidi' (Meter Type), and 'Riferimenti dal' (Reference from). Below the form is a table with columns for 'Data lettura', 'Data inserimento', 'Cod. Utenza', 'Materiale Contatore', 'N. Cliente', 'Tipo energia', and two columns for 'Letture prec.' (Previous Readings). The table is currently empty, showing 'Nessun risultato da visualizzare'.



LETTURA CONTATORI DI ENERGIA ELETTRICA

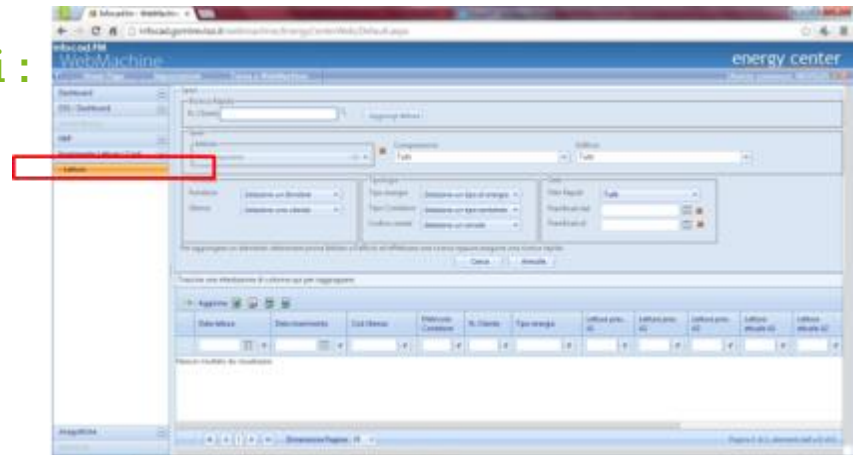


4 • Procedere al comando Letture

Energy Center
Gestisce e controlla i consumi energetici, con il modulo Energy

Procedere negli step di inserimento dati :

1. Inserire **Codice Cliente**;
2. Avviare la **Ricerca del Codice**;
3. A seguito della conferma di individuazione codice, si procede ad **inserire di dati di lettura**.



Ricerca Rapida

N. Cliente

1 2

Spazi

Ricerca Rapida

N. Cliente

3



LETTURA CONTATORI DI ENERGIA ELETTRICA



5

• Inserimento Dati

 **Energy Center**
Gestisce e controlla i consumi energetici,
con il modulo Energy



Si ha l'apertura della Scheda Inserimento Dati Lettura::

Crea Lettura			
Istituto: I.T.I.S. Eugenio Barsanti	Comprensorio: BARSANTI-[v. Carpani, 19/B]	Edificio: CV035_01 I.T.I.S. "E. BARSANTI" (Edificio principale)	
Dettaglio			
Data lettura	<input type="text" value="05/02/2014"/>	Contatore	<input type="text" value="UTE001 - CV035_01"/>
Lettura Attuale			
A1	<input type="text" value="19,00"/>	A2	<input type="text" value="25,00"/>
A3	<input type="text" value="985,00"/>		
Lettura Precedente			
A1	<input type="text" value="1,00"/>	A2	<input type="text" value="3,00"/>
A3	<input type="text" value="11,00"/>		

LETTURA CONTATORI DI ENERGIA ELETTRICA



PROVINCIA DI TREVISO
Global Service Integrato

5

• Inserimento Dati

 **Energy Center** 

Gestisce e controlla i consumi energetici, con il modulo Energy

Si salvano i dati e così è stata registrata la lettura ed opportunamente archiviata a sistema.

The screenshot shows the 'energy center' web application interface. The top navigation bar includes 'Impostazioni', 'Home Page', and 'Torna a WebMachine'. The main area contains a search form with fields for 'N. Cliente', 'Compartimento', and 'Edificio'. Below this are dropdown menus for 'Fornitura', 'Tipologia', and 'Data'. A table at the bottom displays recorded readings with columns for 'Data lettura', 'Data inserimento', 'Cod. Utente', 'Materiale Contatore', 'N. Cliente', 'Tipo energia', and various 'Letture' (prec. A1, A2, attuale A1, attuale A2).

Data lettura	Data inserimento	Cod. Utente	Materiale Contatore	N. Cliente	Tipo energia	Letture prec. A1	Letture prec. A2	Letture prec. A3	Letture attuale A1	Letture attuale A2
06/02/2014	06/02/2014	UTE001	987654321	999999999	ENERGIA ELETTRICA	4.0000	5.0000	6.0000	1.0000	2.0000
06/02/2014	06/02/2014	UTE001	987654321	999999999	ENERGIA ELETTRICA	4.0000	5.0000	6.0000	1.0000	2.0000

L'inserimento delle Letture si ripete entro i primi 10 giorni del mese.



LETTURA CONTATORI DI ENERGIA ELETTRICA



**VI RINGRAZIAMO DELLA COLLABORAZIONE
E SOPRATTUTTO
BUONE LETTURE!!!**





MANUALE

Letture Consumi Contatori Elettrici

